

Ons ESG beleid



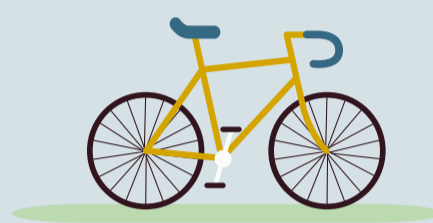
Betrokkenheid zit in ons DNA. Dit gaat verder dan ons vak. Onze toewijding aan ESG komt voort uit onze overtuiging dat duurzame groei alleen mogelijk is door verantwoordelijkheid te nemen voor onze omgeving en maatschappij. Daarom zetten we al jaren in op beleid voor Environmental, Social & Governance (ESG). Dit doen we met actieve betrokkenheid van al onze medewerkers.

Environmental



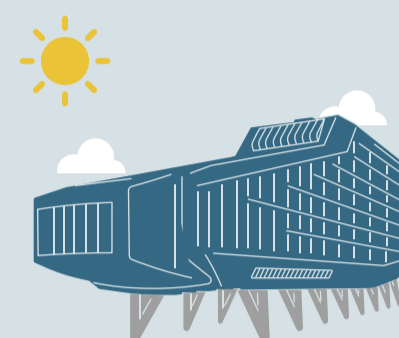
Aangesloten bij Green Business Club

We zijn aangesloten bij de Green Business Club Zuidas, een impactorganisatie die duurzame projecten initieert. Met deze samenwerking ondersteunen we initiatieven zoals de Zuidas Community Garden, Zuidas doe(t) het licht uit, E-bike tryout, Zero Waste aanpak en de Green Meal, met als doel 80% plantaardige eiwitten in 2027. Green Business Club Zuidas is onderdeel van een landelijk netwerk van 20 lokale clubs.



Een duurzame bedrijfsvoering

We stimuleren het gebruik van openbaar vervoer en de fiets onder medewerkers door ons vooruitstrevende mobiliteitsplan en maken bewuste keuzes in afvalvermindering en hergebruik. Onze catering en schoonmaak zijn grotendeels Fairtrade, milieuvriendelijk en lokaal. We verkleinen onze impact met kunstbloemen, betere afvalscheiding en minder voedselverspilling.



Werken vanuit een energiezuinig kantoor

We zijn gevestigd in Infinity, een duurzaam gebouw met een 'dubbele huid' en geavanceerde apparatuur. Warmte werende doeken en lamellen verminderen de behoefte aan koeling in de zomer en verwarming in de winter. Een ondergronds wateropslagsysteem helpt bij de temperatuurregeling.

Social



Diversiteit, Equality & Inclusiviteit

We streven naar een inclusief werkklimaat: met ruimte voor zowel de zichtbare verschillen (gender, leeftijd en etniciteit) als de onzichtbare verschillen (persoonlijkheid, werkervaringen, seksualiteit en genderidentiteit). Dit gaat stapsgewijs en begint met het creëren van bewustwording. We hebben een D&I-commissie op kantoor die zich inzet voor een inclusieve en comfortabele werkomgeving.



Recruitment & Gelijke Kansen

We zoeken de beste match tussen persoon, team en functie en hanteren daarom in alle fases van het sollicitatieproces het vierogenprincipe. Daarnaast besteden we veel aandacht aan evenwichtigere genderverhoudingen, met positief resultaat. Dit hebben wij onder meer bereikt door ons te committeren aan het Charter 'Talent naar de Top' en door intensieve training en coaching.



Persoonlijke Ontwikkeling

Wij gebruiken kantoorbreed de Myers-Briggs Type Indicator (MBTI). Dit is een psychometrisch instrument dat wereldwijd wordt ingezet ten behoeve van persoonlijke ontwikkeling, zodat wij ook de diversiteit in persoonlijkheden leren omarmen.



Culturele diversiteit

Wij willen meer bewustzijn creëren op het gebied van culturele diversiteit. Dit doen we onder meer door samenwerkingen met organisaties waaronder Stichting Lequal en Bridges. Bridges Network heeft als missie de brug te slaan tussen biculturele/eerste generatie studenten en de commerciële advocatuur. Lequal zet zich in voor het bevorderen van culturele en intersectionele diversiteit binnen de juridische sector in Nederland.

Governance



Strikte Compliance en Ethiek Programma's

We hebben compliance programma's die ervoor zorgen dat alle bedrijfsactiviteiten in overeenstemming zijn met geldende wettelijke en ethische normen. We voeren regelmatig audits uit om deze naleving te verzekeren en bieden voortdurende trainingen aan om onze medewerkers up-to-date te houden met de laatste juridische en ethische ontwikkelingen.



Transparantie in Rapportage

We streven naar volledige transparantie in onze bedrijfsrapportages. We laten ons onafhankelijk evalueren door Ecovadis, een wereldwijd erkend platform voor het beoordelen van duurzaamheid. Onze Ecovadis-rapportage biedt een extra laag van transparantie, door objectief inzicht te geven in hoe we presteren op het gebied van milieu, arbeid & mensenrechten, ethiek en duurzame inkoop. Deze rapportage helpt ons onze processen continu te verbeteren en zorgt ervoor dat we verantwoording kunnen afleggen aan onze klanten, partners en de bredere samenleving.



Bestuursstructuur

Onze governance-structuur is ontworpen om een evenwichtige vertegenwoordiging van belangen te waarborgen. Het bestuur bestaat uit leden met diverse achtergronden, wat zorgt voor een breed perspectief en sterke governance. De managing partner is een zeer ervaren bestuurder die 100% van haar tijd aan bestuurstaken besteedt. Haar positie is voor onbepaalde tijd, wat bijdraagt aan onafhankelijke en lange-termijn besluitvorming. We hanteren het principe van scheiding van macht tussen bestuur en de uitvoerende teams, wat belangenconflicten helpt te voorkomen en de integriteit van onze besluitvormingsprocessen waarborgt.



Stakeholder Engagement

We hechten grote waarde aan de mening en input van onze stakeholders. Daarom streven we ernaar regelmatig in gesprek te gaan met vertegenwoordigers van werknemers, klanten, leveranciers en de lokale gemeenschap. Hoewel dit een continu proces is, doen we ons best om hun belangen zorgvuldig mee te nemen in onze besluitvorming en te zorgen dat hun perspectieven gehoord worden.



Risicobeheer

We hebben een risicobeheersysteem om operationele, financiële en reputatierisico's te beheren. Dit systeem omvat monitoring van risicofactoren, zodat we snel kunnen reageren op veranderende omstandigheden en waar nodig ons beleid en onze strategieën proactief kunnen aanpassen.